



THz Tera-P90+

Příroda je základem života a zdraví

Co znamená být zdravý / Význam geomagnetismu / Fenomén 'magnetického hladu' v dnešní společnosti

Co je to pulzní elektromagnetické pole?

Pojem PEMF / Základní principy PEMF / Výjimečné výhody PEMF / Široké spektrum využití PEMF

Představení THz Tera-P90+

Vysokofrekvenční PEMF / Bio-magnetická energie / Šest klíčových patentovaných technologií / Příklad pro zkrášení obličeje / Masážní hlavice na hlavu

A graphic showing the Earth with its magnetic field lines, represented by purple and red arcs, extending from the poles.

Obsah



Část 1

Příroda je základem života a harmonie

Co je to zdraví?

Zdraví si udržujeme vyváženým propojením vnitřního a vnějšího prostředí našeho těla



Vnitřní prostředí

Vnitřní prostředí zahrnuje soubor tělesných ukazatelů, které slouží jako prostředí pro výměnu látek mezi buňkami a okolním světem. Úprava vnitřního prostředí je zásadní pro zvládnání aktuálních potíží.



Vnější prostředí

Vnější prostředí lidského těla je závislé na přírodě, která poskytuje základní složky života, jež se v každé buňce vyměňují skrze vnitřní prostředí. Pokud dojde k narušení vnitřního prostředí, objeví se problémy s přísunem z vnějšího prostředí

Optimalizace vnějšího prostředí je zásadní pro dlouhodobou péči o zdraví

Kdysi dávno

žili jsme v harmonii s přírodou

Přirozená energie, která proudí ze Země, je tím nejlepším lékem pro člověka v boji proti zánětům a zpomaluje stárnutí.



Dostatek slunečních paprsků

Obklopeni horami a vodou

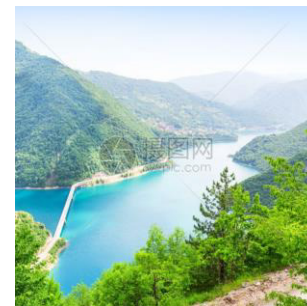
Pracovní den začíná s prvním slunečním paprskem, a končí, když slunce zapadá

Malebná krása venkova

Čerstvý vzduch

Úrodná zem

Pramenitá voda



Ted'

Rychlé tempo života narušuje rovnováhu mezi lidmi a přírodou



Znečištěné ovzduší

Betonové stavby

Problém zhoršujícího se zdraví se šíří dál

„Záněť, volné radikály, únava, chronická onemocnění i stárnutí přicházejí jedno za druhým.“

Mrakodrapy pyšně vystupují do oblak

Průmyslově zpracované potraviny a fast food

Stavba

Práce dlouho do noci a přesčasy narušují přirozený spánkový režim

Od přírody jsme dnes téměř úplně odtrženi

Život je přirozeně spojen se Zemí – toto pouto je nám dáno



” Magnetismus je nejdůležitější a základní silou ve

vesmíru. Bez něj by nic nebylo — ani člověk
— «Porozumění magnetismu»

Slunce, vzduch, voda a magnetické pole

Patří mezi čtyři základní prvky nezbytné pro lidský život

Život na Zemi se zrodil díky vzniku a postupnému posilování geomagnetického pole do určité úrovně

Vědci zabývající se paleomagnetickými daty odhalili vzorce úplných geomagnetických převratů a poukázali tak na překvapivé sladění s vývojem biologického života na Zemi. Vznik a posilování geomagnetického pole se ukazuje jako klíčové pro vznik a ochranu života. Organismy citlivé na geomagnetické změny, například dinosauři, zaznamenaly v obdobích dlouhodobých geomagnetických výkyvů pokles reprodukčních schopností i početnosti populace. To potvrzuje zásadní význam stabilního geomagnetického pole pro zdraví a přežití života na Zemi.

Nedostatek nebo úplná absence geomagnetického pole může představovat vážné ohrožení života

Příběh kosmonauta Gagarina je všeobecně známý – po návratu z vesmíru se u něj objevily různé potíže, například závratě, bolesti hlavy a únava. Později se zjistilo, že tyto potíže souvisely se „syndromem nedostatku magnetismu“, který vznikl kvůli absenci kontaktu se zemským magnetickým polem ve vesmíru. Přestože příznaky nemusí být vždy okamžitě patrné, vliv geomagnetického deficitu na lidské zdraví přetrvává, což dobře dokládá právě Gagarinův výjimečný případ.

Magnetická kontrola hlodavců: pokus NASA

"V pokusu s hlodavci, který provedla NASA, byla zvířata umístěna do prostředí chráněného magnetickým štítem. U těchto zvířat se projevila snížená aktivita, příznaky předčasného stárnutí a zdravotní problémy, jako je vypadávání srsti a předčasné úmrtí. Výsledky ukazují, že dlouhodobý pobyt ve slabých magnetických polích může způsobit fyziologické a biochemické změny ovlivňující růst buněk a tkání, funkci orgánů, rozmnožovací schopnosti a může vést k předčasnému úmrtí."

Odhalujeme tajemství dlouhověkosti v Bamě: Moc magnetických polí a cesta ke zdravému a dlouhému životu

Ve světě je známo pět takzvaných „vesnic dlouhověkosti“: Bama v Guangxi v Číně, Hotan v Sin-ťiang v Číně, Kavkaz v Arménii, Hunza v Pákistánu a Vilcabamba v Ekvádoru. Pro všechny tyto oblasti je typické, že jejich geomagnetické pole je silnější než v jiných částech světa.

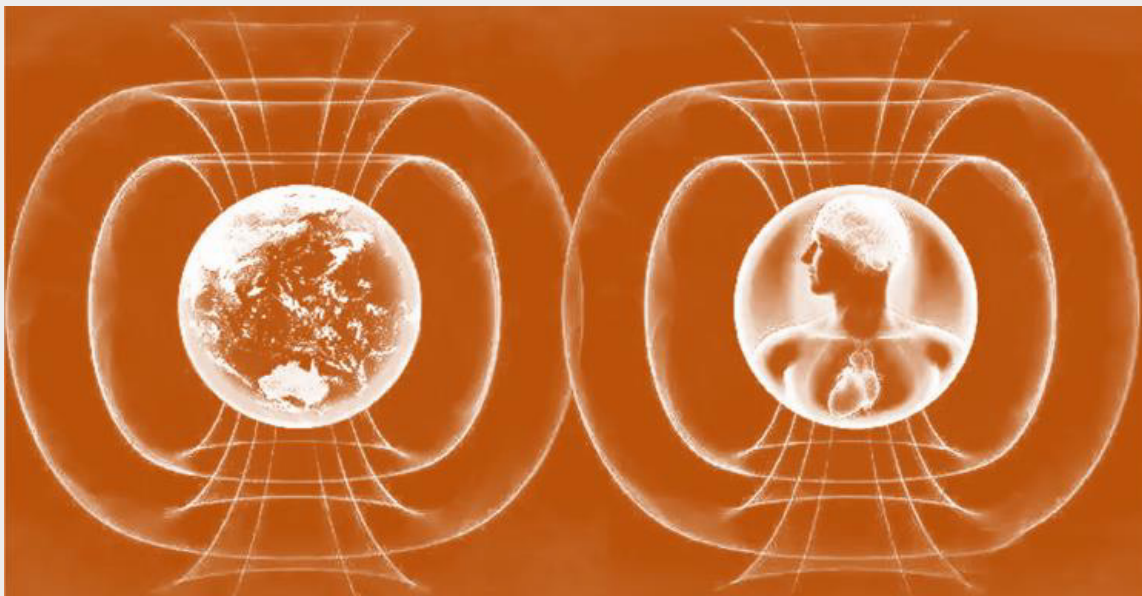
Silnější magnetické pole zvyšuje pohyb iontů v buňkách, což vede k lepší propustnosti a rychlejšímu buněčnému metabolismu. To napovídá, že vyšší intenzita magnetického pole může souviset s delší délkou života obyvatel Bamy. Udržení 'magnetické rovnováhy' je považováno za způsob, jak podpořit metabolismus a posílit imunitu. Výzkumy ukazují, že přirozené, nerušené geomagnetické pole, které je zde nejvýraznější v celé zemi, hraje klíčovou roli pro zdraví a dlouhověkost místních obyvatel."

Současný životní styl lidí je z velké části oddělený od přirozeného geomagnetického pole Země

- Moderní způsob života se většinou odehrává v budovách z betonu a oceli, tedy materiálů, které pohlcují a blokují magnetické síly. Statistiky ukazují, že síla magnetického pole je na místech, jako jsou panelové domy, výtahy nebo auta, snížena minimálně o 40–50 %.
- Městské prostředí s rušným provozem a rozsáhlou elektrickou sítí narušuje přirozené geomagnetické prostředí.
- Voda z vodovodu, která protéká železným potrubím, ztrácí svou přirozenou magnetickou sílu, protože potrubí ji oslabuje a absorbuje.
- Omezené pobyty v přírodě znamenají menší vystavení přirozeným geomagnetickým polím.
- Častá konzumace průmyslově zpracovaných nebo syntetických potravin v moderní společnosti vede k nedostatku minerálů a úbytku magnetických látek v těle.

Zřejmě se nacházíme v éře dlouhodobého „nedostatku magnetismu“

Zatímco hladový žaludek na sebe upozorní hlasitě, „magnetický deficit“ zůstává tichý, neviditelný a v krátkodobém horizontu nám snadno unikne. Dlouhodobý nedostatek magnetických sil, zvláště v kombinaci se škodlivými látkami z okolního prostředí, se podepisuje na našem zdraví. Řešení špatného zdravotního stavu je naléhavá výzva!



Z tohoto důvodu je, vzhledem k postupnému slábnutí zemského magnetického pole, důležité využívat magnetoterapii jako kompenzaci tohoto úbytku. Je to nezbytné. Tato metoda pomáhá zmírnit negativní vlivy prostředí na magnetické pole lidského těla, což výrazně ovlivňuje naše zdraví i celkovou pohodu.

Klinické studie ukazují, že dlouhodobý nedostatek magnetismu v lidském těle může vést k různým zdravotním potížím

**Nedostatek magnetismu
v buňkách**

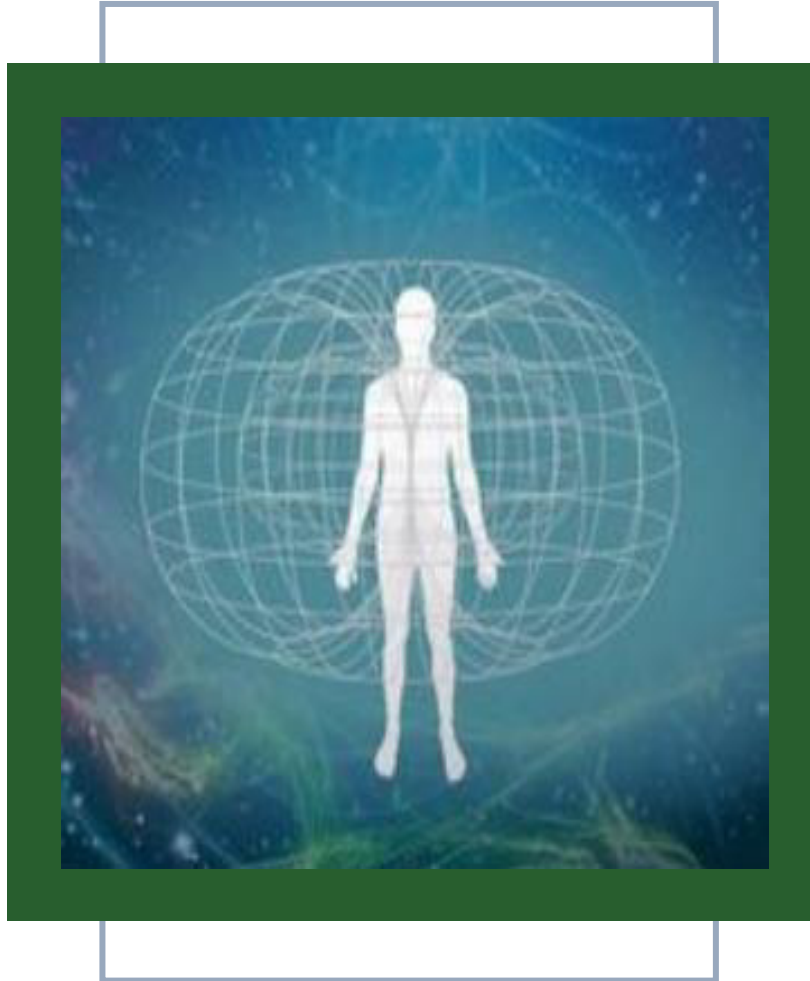
Snížená vitalita buněk

**Nedostatek magnetismu
v krvi**

Zvýšená hustota krve, což způsobuje horší
průtok oběhovým systémem

**Nedostatek magnetismu
v lidském těle**

Způsobuje narušení nervové rovnováhy, ovlivňuje
metabolismus a urychluje úbytek buněk




Kapitola 2

Co je to PEMF?

An abstract graphic in the top left corner consisting of a complex, blue wireframe structure that resembles a human head or a neural network, with lines extending outwards.

Co je to PEMF?

A vertical digital graphic on the left side of the text block, featuring a dark background with numerous vertical, glowing lines in shades of purple, pink, and red, creating a data-stream or digital rain effect.

PEMF, neboli technologie pulzního elektromagnetického pole, je inspirována přirozenými magnetickými poli Země pro biofyzioterapii. Tato metoda využívá energii pulzních elektromagnetických polí k ovlivnění buněčného metabolismu a ke zlepšení celkového prokrvení organismu. Je široce využívána v medicínských oborech jako ortopedie, rehabilitace, neurologie, kardiologie nebo dermatologie. Technologie PEMF je oblíbená nejen mezi lidmi, kteří pečují o své zdraví a pohodu, ale používají ji také špičkoví sportovci a olympionici pro zvýšení vytrvalosti a urychlení fyzické regenerace.

NASA zahajuje novou éru bioterapie díky PEMF

Když NASA vyslala astronauty na dlouhodobé mise do vesmíru, zaznamenala výrazné fyzické změny způsobené absencí zemského magnetického pole. Jakmile si NASA uvědomila klíčovou roli zemského elektromagnetického pole pro lidské zdraví, zahájila detailní výzkum terapie pulzním elektromagnetickým polem (PEMF). Podle zpráv NASA astronauti na Mezinárodní vesmírné stanici po více než šesti měsících trpí úbytkem svalové hmoty a zhoršením mikrocirkulace. Tento stav je však možné upravit a obnovit po návratu do NASA díky bioelektromagnetické komoře. PEMF terapie, která simuluje pulzy zemského elektromagnetického pole, podporuje krevní oběh a metabolismus, obnovuje poškozenou mikrocirkulaci, nervová zakončení a svalovou tkáň, a pomáhá astronautům znovu se adaptovat na pozemské podmínky po návratu z vesmírné mise.



航天技术

美国国家宇航局 (NASA) 研究发现, PEMF 可以降低骨质丢失与肌萎缩。

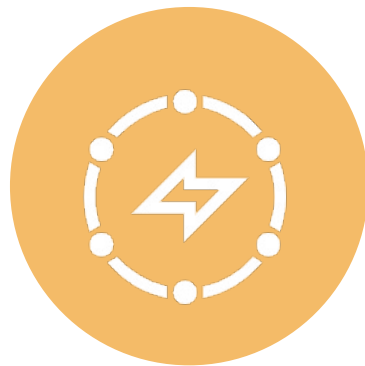
A decorative blue abstract graphic consisting of overlapping circles and lines, resembling a network or signal, located in the top left corner.

**Široké možnosti
využitíPEMF technologie**

**Pulzní elektromagnetická terapie
(PEMF) = energie pro vaše tělo**



**Vhodné pro
různé
skupinyuživatelů**



**Pohodlné, snadné
použití a efektivní
výsledky**



**Bezpečné a
šetrné řešení**



**Zlepšení
příznaků
neoptimálního
zdraví**



**THz
Tera-P90+**



Kapitola 3

**Představujeme
THz Tera-P90+**



Čím blíže přírodě jsme, tím více zdraví získáme. A zdraví je klíčem ke kráse.



THz Tera-P90+ První svého druhu na světě

Technologie s integrovaným PEMF

- Zesílená buněčná aktivita
- Rychlejší buněčný metabolismus
- Zpomalení stárnutí buněk

Jádrová technologie PEMF Integrovaná technologie



OlyLife si je vědom důležitosti propojení zdraví buněk a celkové pohody, a proto představuje revoluční technologii PEMF INTEGRATED. Toto řešení kombinuje PEMF s **EMS, červeným světlem a technologiemi nízkofrekvenčních pulzů**, čímž vzniká synergický efekt. Výsledkem je obnovení **magnetické rovnováhy těla** do přirozeného stavu, což podporuje aktivitu buněk, zrychluje metabolismus a zpomaluje stárnutí na buněčné úrovni. Tento komplexní přístup účinně řeší příčiny různých zdravotních potíží, které brání optimálnímu zdraví

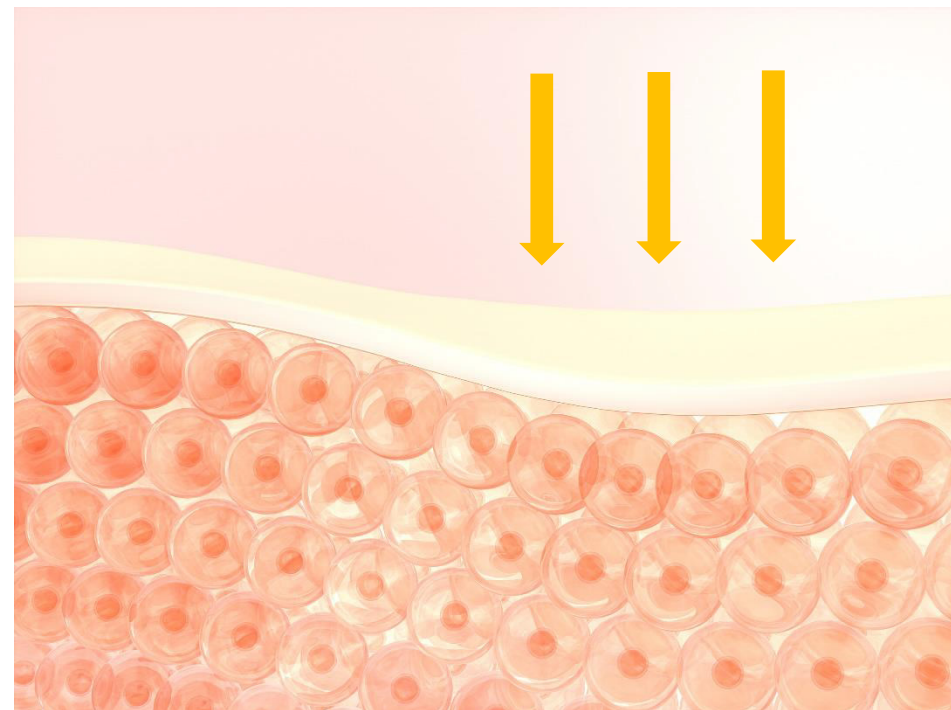


Princip THz Tera-P90+

Vliv elektromagnetického pole

Přístroj THz Tera-P90+ vytváří vysokofrekvenční pulzní proud o frekvenci 1 MHz, který při použití na lidské tkáni vyvolává vnitřní zahřívání. Takto vzniká pulzní elektromagnetické pole (PEMF), které proniká pokožkou a tkáněmi až k orgánům a buňkám. Pohyb iontů a vnitrobuněčné vibrace následně příznivě ovlivňují buněčný metabolismus, činnost iontových kanálů a vnitrobuněčnou signalizaci.

Toto elektromagnetické pole podporuje správnou funkci buněk, jejich dělení, obnovu tkání a proces regenerace.



Princip zařízení THz Tera-P90+

Účinky termoterapie

THz Tera-P90+ vysílá bio-rezonanční energetické vlny, které se rovnoměrně šíří do těla pomocí energetické desky od chodidel. Tento proces způsobuje rychlé zahřívání molekul vody s kladnými a zápornými ionty v tkáních, čímž vzniká magnetický efekt hypertermie (MHT), který podporuje hlubokou tepelnou cirkulaci v organismu.

Vytvořené teplo má příznivý účinek na lidský organismus – rozšiřuje cévy, podporuje lepší průtok krve, urychluje metabolismus a stimuluje činnost buněk. Díky tomu dochází k uvolnění svalů, zmírnění bolesti, potlačení zánětu a podpoře obnovy tkání.



Účinky biomagnetické energie

Živé buňky v lidském těle přirozeně vytvářejí pulzující elektromagnetickou energii. Díky PEMF dochází k interakci vnějšího magnetického pole s biomagnetickým polem těla, což ovlivňuje elektrickou činnost buněk, metabolismus, přenos signálů i mikrocirkulaci. Tento princip je základem využití PEMF v medicíně, například při léčbě, rehabilitaci a zmírnění bolesti.



Díky terahertzové technologii je energie posílena

THz Tera-P90+ dokáže současně vysílat terahertzové světelné vlny o délce od 3 do 3000 mikrometrů. Tyto vlny pronikají až 3–5 centimetrů hluboko do pokožky, kde harmonicky rezonují s lidskými buňkami. Tato rezonance probouzí buněčnou energii a podporuje krevní oběh.

Dvojitá jistota vědeckého zpracování

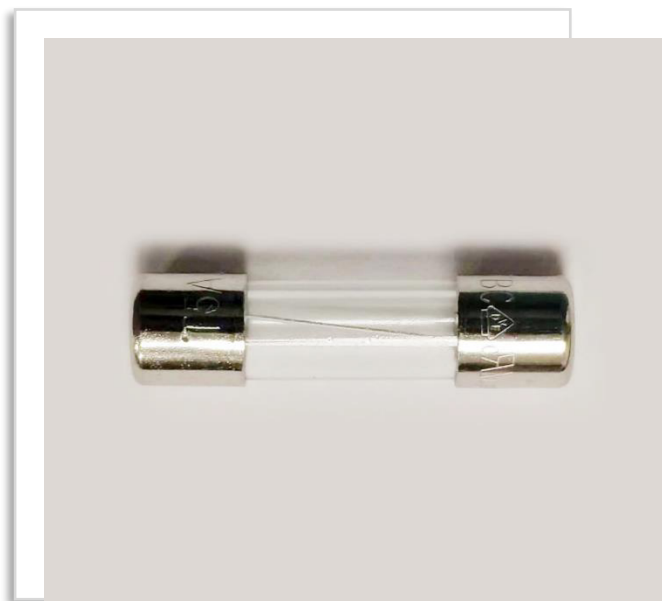
Výjimečná garance bezpečnosti

- **Vyvážené uvolňování energie, bez starostí o riziko popálení**

Nový kyslíkový měřič opouští tradiční jednosložkové lokální metody podávání a využívá speciální IC řízení uvolňování energie. Díky vyváženému rozložení energie a efektivnímu odvodu tepla účinně snižuje možný nepohodlí způsobené místním zvýšením teploty.

- **Instalace bezpečnostní pojistky zajišťuje bezpečný elektrický provoz**

Pojistka T5A 250V se automaticky odpojí, jakmile proud překročí povolenou hranici, čímž chrání zařízení a zajišťuje bezpečnost uživatele.





Modernizovaný design nožního pedáluVhodné pro uživatelé z Asie i Západu

←
**Rozměry jednostranného pedálu: 31,31 x 14,1
cm**

Pedál je navržen tak, aby vyhovoval všem uživatelům, vhodný pro nohu až do velikosti 47. Vyroben z nerezové oceli 304, vyniká vysokou hustotou a kartáčovaným povrchem, který je příjemný na dotek a zajišťuje efektivní přenos energie.



Elegantní design

Přizpůsobeno vašim představám



• **20 úrovní intenzity:** Široké možnosti nastavení intenzity, díky kterým si můžete vše doladit podle svých potřeb

Infračervené dálkové ovládání : Bezdrátové ovládání je pohodlnější, umožňuje přesné a nerušené ovládání dalších zařízení

Multifunkční: Jedno zařízení, které mohou společně využívat různí uživatelé.

Doba ledová

Krása v rukou technologie

Zpevnění
pokožky

Lifting a
formování kontur

Podpořte
pružnost své
pokožky



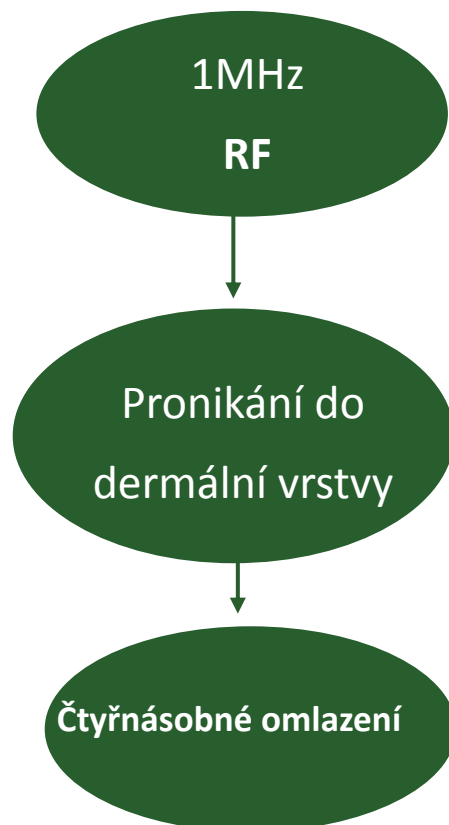
Vyhlaze
ní vrásek

Spusťte
produkcí
kolagenu

Zlepšete
vzhled jizev a
pigmentace

První PEMF technologie na světě s integrovaným řešením

RF radiofrekvenční technologie



Zahřejte kožní tkáň

RF kosmetické přístroje vytvářejí vysokofrekvenční elektrický proud, který proniká povrchem pokožky a vytváří teplo, jež stimuluje produkci kolagenu a elastinu. Výsledkem je pevnější a pružnější pleť.

Podporuje obnovu kolagenu

Při vyšších teplotách radiofrekvence napomáhá regeneraci kolagenu v dermální vrstvě a jeho lepšímu uspořádání. Tím se zpevňuje pokožka, vyhlazují se vrásky a omezuje ochabování.

Aktivujte buněčný metabolismus

Rádiové vlny aktivují metabolismus kožních buněk, čímž zvyšují jejich vitalitu a zanechávají pokožku hladší a zdravější.

Podporuje tvorbu kolagenu

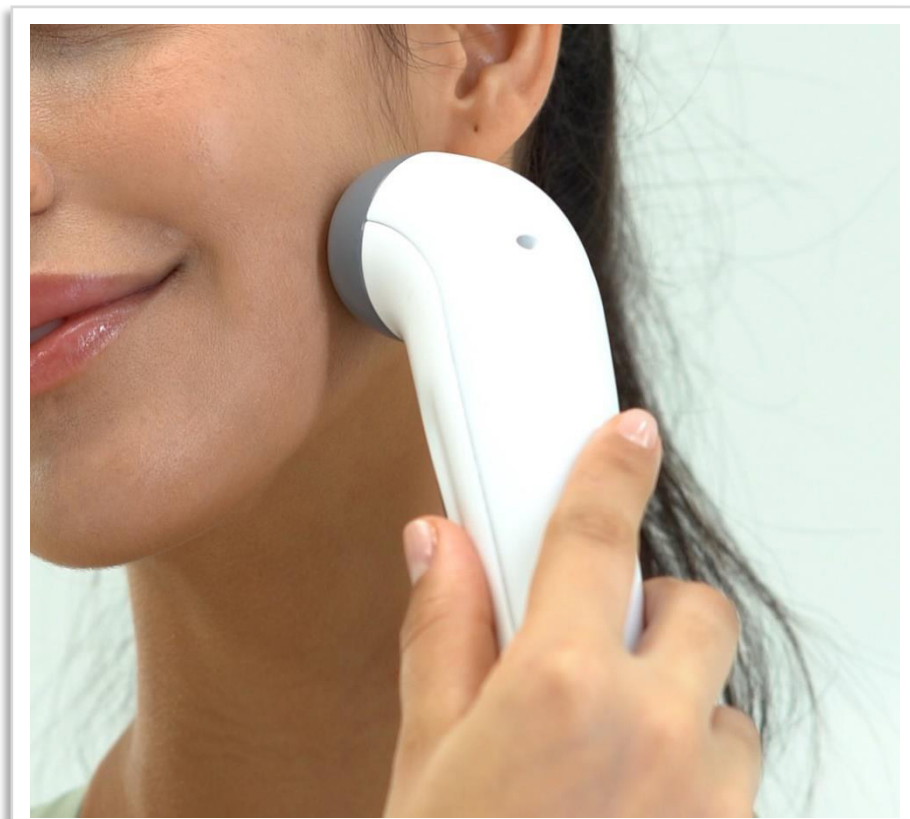
Rádiofrekvence jemně zahřívá pokožku, čímž stimuluje tvorbu kolagenu v hlubších vrstvách kůže a zajišťuje mladistvý vzhled, který vydrží.

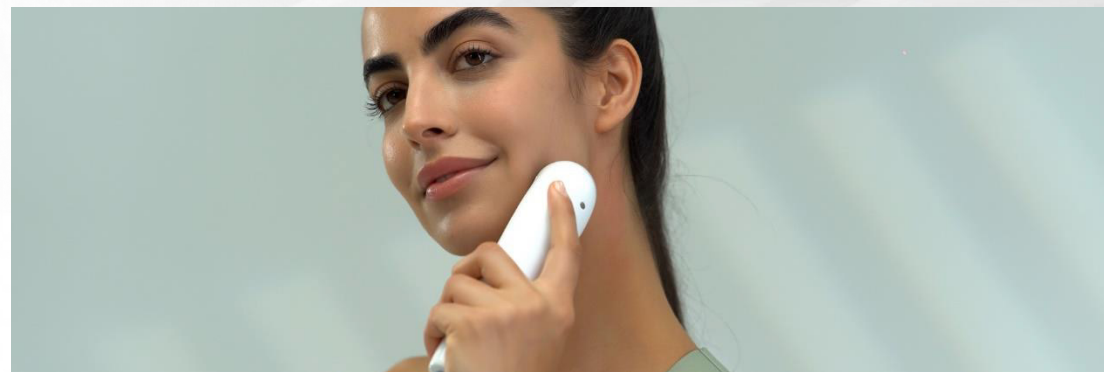
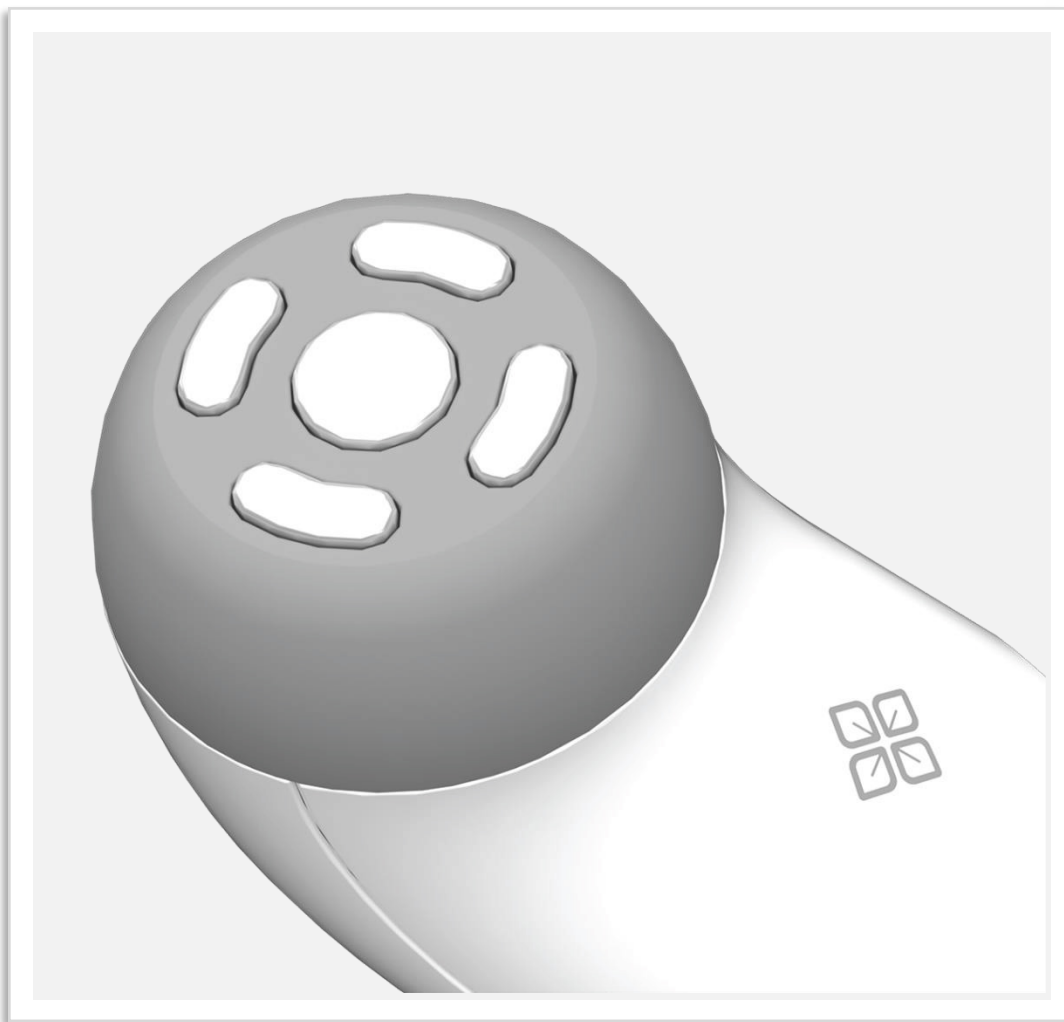
Elektrická stimulace svalů (EMS)

Efektivně zpevňuje a vypíná vaši pleť

Díky technologii PEMF INTEGRATED EMS mikroproud efektivně posiluje a stimuluje obličejové svaly. Gelové médium umožňuje rychlé zpevnění pokožky, což urychluje její regeneraci a podporuje metabolismus.

Zvyšuje pevnost a pružnost pokožky, stimuluje tvorbu kolagenu i elastinu a pomáhá navracet ochablé pleti mladistvý vzhled.





Promyšlený design pro komplexní péči, jemné hýčkání pro celou tvář

Ergonomický tvar rukojeti: Přirozeně padne do vaší ruky, zajišťuje pohodlný úchop pro snadnou a efektivní péči o pleť.

Přesná aplikační hlavice: S průměrem 3,88 cm se dokonale přizpůsobí tvarům obličeje, zajišťuje efektivní přenos energie a viditelné výsledky.

Tříúrovňové nastavení intenzity: Nabízí komplexní zpevnění a vyhlazení pokožky, pomáhá předcházet ochabnutí a tvorbě vrásek.

Univerzální použití: Perfektní pro obličej, ramena, krk i pas.

**Revitaluxe
Masážní přístroj**



Uklidňuje
svaly

Podporuje
krevní
cirkulaci

Pohlčující
masáž

Uvolňuje
únava

zmírňuje
bolest hlavy

zlepšuje
zdraví pokožky hlavy



**První PEMF technologie na
světě s integrovaným řešením**



Magnetická fúze 3 v 1

3 v 1: maximální využití všech předností

magnetoterapie

Pulzní elektromagnetismus, statická magnetika a rotační magnetika podporující krevní oběh

7,8Hz nízkofrekvenční PEMF generuje pulzní elektromagnetické pole, které efektivně spolupracuje se statickými i rotačními magnetickými prvky v rukojeti a vytváří tři vysoce energetická magnetická pole. Tato kombinace proniká do různých vrstev tkání, harmonizuje biomagnetické pole těla, vyvolává mikroproudy, stimuluje klíčové akupresurní body, otevírá meridiány a ulevuje od bolestí hlavy, přičemž uklidňuje nervy v mozku.



6000 otáček magnetické masáže za minutu

Jedinečný pocit relaxace, jaký jste ještě nezažili

Kombinace magnetické energie 3000Gs a mechanické síly přináší magnetickou masáž s frekvencí **6000 otáček za minutu**, která aktivuje svaly v oblasti hlavy, ramen, krku i končetin. Tato masáž napomáhá lepšímu prokrvení, zmírňuje únavu a ztuhlost svalů. Navíc stimuluje nervová zakončení, usnadňuje regeneraci a obnovu nervového systému, což přináší úlevu od bolesti a nepohodlí.



Dvojitý pulzní přenos

EMS & TENS duální pulzní mikroproudový masážní přístroj
Účinně ulevuje od únavy a pomáhá zmírnit bolest



EMS (Elektrická stimulace svalů): Mikroproudy z EMS podporují mikrocirkulaci pokožky hlavy, zlepšují průtok krve a napomáhají přísunu kyslíku a živin. Pravidelné používání prospívá zdraví vlasové pokožky a účinně uvolňuje napjatá místa.

TENS (Transkutánní elektrická nervová stimulace):

Elektrické impulzy stimulují nervová zakončení, čímž narušují přenos bolestivých podnětů a snižují pocit bolesti. Díky tomu lze účinně zmírnit bolesti hlavy a zlepšit kvalitu spánku.

Červené světlo

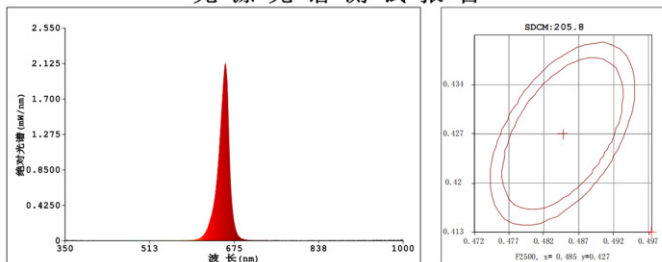
650nm energie červeného světla Zmírňuje zánět a podporuje zdraví vlasové pokožky

Červené světlo s vlnovou délkou 650 nanometrů, označované jako 'zlatý rozsah' pro lidskou pohodu, je díky svým vlastnostem široce využíváno v různých oblastech péče o zdraví díky neinvazivním a výjimečně pronikavým vlastnostem. Červené světlo podporuje obnovu buněk, což pomáhá tlumit záněty a urychluje hojení. Zároveň zlepšuje prokrvení pokožky hlavy a stimuluje metabolismus vlasových folikulů, takže probouzí spící folikuly k aktivnímu a zdravému růstu.

EVERFINE 远方

Test report
远方 (EVERFINE) LEDspec光色电测试报告

光源光谱测试报告



颜色参数:

色品坐标 (2度): $x=0.7158$ $y=0.2826/u'=0.5774$ $v'=0.5128$ $duv=-1.301e-001$

相关色温: $T_c=1001K$ 主波长: $\lambda_d=638.5nm$ 色纯度: $Purity=99.5\%$

色比: $R=98.2\%$ $G=1.7\%$ $B=0.0\%$ 峰值波长: $\lambda_p=658.5nm$ 半宽度: $\Delta\lambda_d=19.3nm$

显色指数: $R_a=21.4$ $AvgR=13.3$ $K_{red}=96.29\%$

$R1=12.31$ $R2=79.86$ $R3=36.70$ $R4=-14.26$ $R5=11.44$

$R6=81.99$ $R7=18.18$ $R8=-55.18$ $R9=-207.54$ $R10=79.26$

$R11=-1.54$ $R12=83.48$ $R13=35.96$ $R14=61.16$ $R15=-22.20$

光度参数:

光通量 $\Phi_v = 3.671 lm$ 光效: $27.18 lm/W$ $\Phi_e = 51.06 mW$

电参数:

正向电压 $V_F = 2.252 V$ 正向电流 $I_F = 59.98 mA$ 功率 $P = 135.1 mW$

反向电流 $I_R = 0 uA$ (反向电压 $V_R=7.000V$)

分级: ** [OUT] 白光分类: OUT

仪器状态: 积分时间 $T=94.00ms$ $I_p=41277 (63\%)$ [HAAS2000_V3_USB] V2.00.314



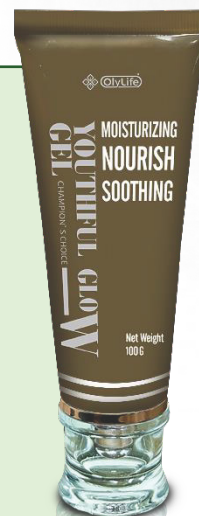
42 °C teplá vibrační masáž Dopřejte si hřejivý a uklidňující zážitek, který vás dokonale uvolní – tělo i mysl.

42 °C je ideální teplota pro lidskou termoterapii, protože minimalizuje riziko popálení pokožky při vyšších teplotách a zároveň přináší tělu příjemný pocit. Teplo dokáže proniknout hluboko do svalů, podpořit průtok krve v podkoží a zlepšit celkovou cirkulaci. Díky tomu účinně ulevuje od bolesti, ztuhlosti, únavy i nepohodlí a poskytuje uživatelům maximální masážní zážitek.

2 druhy gelů, které skvěle podtrhnou vaši krásu a podpoří krevní oběh

Gel pro mladistvý vzhled

1. Obsahuje osm druhů kyseliny hyaluronové pro okamžitou hydrataci, díky čemuž je pokožka svěžejší a pružnější.
2. Obohacený o kolagen typu III, hydrolyzovaný kolagen a složky proti stárnutí, jako jsou polypeptidy, které poskytují vynikající synergický účinek proti stárnutí.
3. Obsahuje řadu rostlinných složek, které mají protialergické a zklidňující účinky a pomáhají zmírnit projevy stárnutí způsobené zánětem.
4. Rychlé zpevnění a lifting, zlepšuje pružnost pokožky a redukuje jemné vrásky.
5. Při použití s přístrojem Frost Age Beauty Device zajišťuje výjimečnou kluznost a vodivost. Zároveň uvolňuje řadu účinných látek proti stárnutí, které pronikají hlouběji do pokožky a zajišťují maximální omlazující účinek.



Optirelax gel

1. Podporuje krevní oběh, zlepšuje prokrvení a uvolňuje napětí ve svalech a kloubech.
2. Zmírňuje bolesti svalů, uvolňuje blokády a podporuje krevní oběh.
3. Zlepšuje pohodlí v oblasti ramen a krku, pomáhá při ztuhlosti a bolestech.
4. Odstraňuje lymfatické zácpy v oblasti ramen a krku, podporuje detoxikaci, odvádí vlhkost a zmírňuje pocit chladu. Při použití s masážním přístrojem Revitaluxe se zvýší účinky tepla a prokrvení, čímž dojde k úlevě od únavy ramen, nepříjemných pocitů a potíží, jako je ztuhlé rameno, a rychle se zmírní ztuhlost.

